



访问网上商城  
请使用“淘宝”扫一扫



访问官网  
了解更多产品详情

## 模拟雷击试验冲击平台系列

## 8/20μs模拟雷击试验冲击平台系列

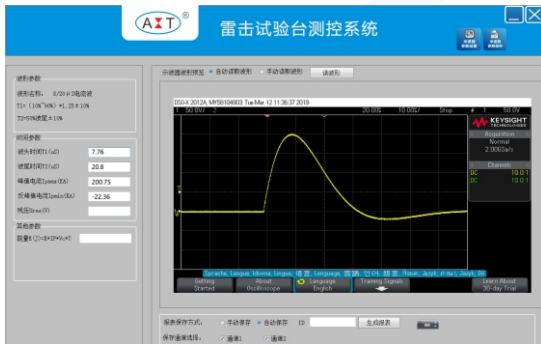
型号：AT3181-(40/60/80/100/120  
/160/200/250)-D-S



● 实验室主体(具体造型与体积依据客户需求而定)

### 产品特征：

- ◎ 开放式结构,外观大气
- ◎ 采用立体式布局,回路电感量小,放电均匀
- ◎ 操作方便灵活,系统集成化程度高
- ◎ 最大可输出250kA II级冲击电流
- ◎ 采用球隙放电
- ◎ 极性自动切换



● 测控软件界面(图示波形在8/20μs 200kA下生成)

### 产品参数：

输出短路电流波	波头8μs±10%,波尾20μs±10%
反向电流	<20%
充电电压	0~75kV
充电时间	30s~180s
触发控制	自动
触发角度	0~360°
供电方式	外部提供电源



● 操控台

### 配置说明：

- ◎ 操作界面采用液晶触摸屏,可灵活编程进行控制软件升级
- ◎ 动作负载试验及相位触发装置可选配
- ◎ 设备安装在独立测试房间,安装门禁系统,接地保护
- ◎ 有独立防雷接地装置,接地电阻<4Ω
- ◎ 自动测控软件可选配

### 环境要求：

- ◎ 工作电源:三相AC220V 50kW
- ◎ 工作耐压:AC 1.5kV 50HZ 1min
- ◎ 工作温度与湿度:0~+40° ≤85% RH
- ◎ 有独立接地装置

■ 型号对照表

8/20 $\mu$ s模拟雷击试验冲击平台系列

型号	最大电流	详细称述	参阅
AT3181-40-D-S	40kA	8/20 $\mu$ s 40kA 模拟雷击试验冲击平台	PAGE 1
AT3181-60-D-S	60kA	8/20 $\mu$ s 60kA 模拟雷击试验冲击平台	PAGE 1
AT3181-80-D-S	80kA	8/20 $\mu$ s 80kA 模拟雷击试验冲击平台	PAGE 1
AT3181-100-D-S	100kA	8/20 $\mu$ s 100kA 模拟雷击试验冲击平台	PAGE 1
AT3181-120-D-S	120kA	8/20 $\mu$ s 120kA 模拟雷击试验冲击平台	PAGE 1
AT3181-160-D-S	160kA	8/20 $\mu$ s 160kA 模拟雷击试验冲击平台	PAGE 1
AT3181-200-D-S	200kA	8/20 $\mu$ s 200kA 模拟雷击试验冲击平台	PAGE 1
AT3181-250-D-S	250kA	8/20 $\mu$ s 250kA 模拟雷击试验冲击平台	PAGE 1