



访问网上商城
请使用“淘宝”扫一扫



访问官网
了解更多产品详情

模拟雷击试验冲击平台系列



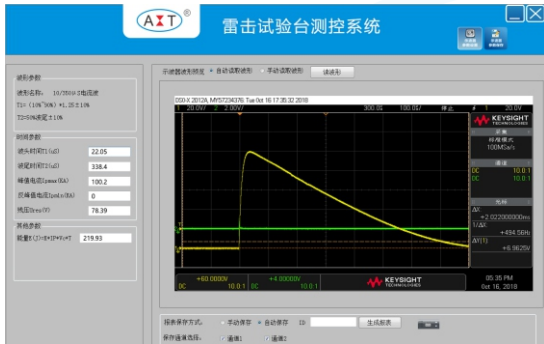
● 实验室主体(具体造型与体积依据客户需求而定)

10/350μs模拟雷击试验冲击平台系列

型号: AT3181-(15/25/30/35/50/100/200)-E-S

产品特征:

- ◎ 开放式结构,外观大气
- ◎ 采用立体式布局,回路电感量小,放电均匀
- ◎ 操作方便灵活,系统集成化程度高
- ◎ 采用多路电流波叠加技术,最大可输出200kA I级冲击电流
- ◎ 采用球隙放电
- ◎ 极性自动切换



● 测控软件界面(图示波形在10/350μs 100kA下生成)

产品参数:

输出短路电流波	波头10μs+100%, 波尾350μs±10%
反向电流	<20%
充电电压	0~50kV
充电时间	30s~180s
触发控制	自动
触发角度	0~360°
供电方式	外部提供电源



● 操控台

配置说明:

- ◎ 操作界面采用液晶触摸屏,可灵活编程进行控制软件升级
- ◎ 动作负载试验及相位触发装置可选配
- ◎ 设备安装在独立测试房间,安装门禁系统,接地保护
- ◎ 有独立防雷接地装置,接地电阻<4Ω
- ◎ 自动测控软件可选配

环境要求:

- ◎ 工作电源:三相AC220V 60kW
- ◎ 工作耐压:AC 1.5kV 50HZ 1min
- ◎ 工作温度与湿度:0~+40° ≤85% RH
- ◎ 有独立接地装置

■ 型号对照表

10/350 μ s模拟雷击试验冲击平台系列

型号	最大电流	详细称述	参阅
AT3181-15-E-S	15kA	10/350 μ s 15kA 模拟雷击试验冲击平台	PAGE 1
AT3181-25-E-S	25kA	10/350 μ s 25kA 模拟雷击试验冲击平台	PAGE 1
AT3181-35-E-S	35kA	10/350 μ s 35kA 模拟雷击试验冲击平台	PAGE 1
AT3181-50-E-S	50kA	10/350 μ s 50kA 模拟雷击试验冲击平台	PAGE 1
AT3181-100-E-S	100kA	10/350 μ s 100kA 模拟雷击试验冲击平台	PAGE 1
AT3181-200-E-S	200kA	10/350 μ s 200kA 模拟雷击试验冲击平台	PAGE 1

